

SEJOUR 503

MORZINE - HAUTE SAVOIE


DU 14 AU 21 SEPTEMBRE 2024

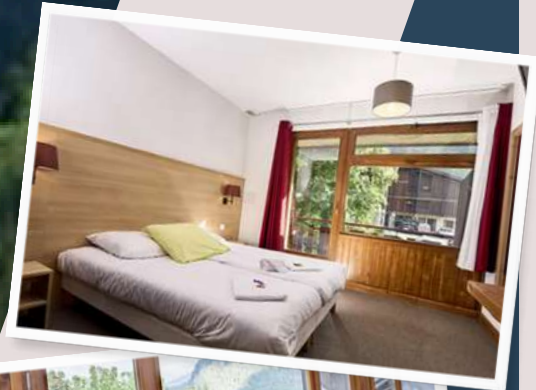
INSCRIPTION JUSQU'AU
19 JUILLET 2024

ANGDM

CENTRALE DE RESERVATION
110 Avenue de la Fosse 23
62221 NOYELLES SOUS LENS

 03 21 79 48 48

 contact@angdm.fr



VILLAGE CLUB MORZINE

A mi-chemin entre le Lac Léman et Chamonix,
authentique village avec ses chalets en bois : tout le
charme de la montagne savoyarde !

L'HEBERGEMENT

- Hébergement sur la base de chambre double
- Lits faits à l'arrivée
- Linge de toilette fourni
- TV écran plat

LA RESTAURATION

- Pension complète, vin et café aux déjeuners
- Repas sous forme de buffets variés
- Panier repas fourni pour le retour

LES SERVICES

- Bar avec salon détente et terrasse
- Espace WIFI
- Espace bien-être en accès libre (bains à remous, sauna et hammam)
- Bibliothèque, ludothèque
- Terrain de pétanque



**TRANSPORT COLLECTIF EN
AUTOCAR ORGANISE**

VILLAGE CLUB* MILEADE**
103 Taille du Mas du Grand Hôtel
74110 MORZINE
 **04 50 75 91 29**

EXCURSIONS ET VISITES (*)

(*) Excursions susceptibles d'être modifiées et/ou remplacées



Visite de Morzine

Partez à la découverte des vieux quartiers pour connaître l'évolution du village à travers les siècles



Découvrez de somptueux paysages entre lacs et montagnes en faisant le tour du lac en bateau



Balade pédestre à la découverte des Dérèches



Partez à la découverte du site d'embouteillage d'EVIAN : ses initiatives durables et ses process de production



Visite de Montriond : les Lindarets hameau d'alpage typique de la Haute Savoie et son superbe plan d'eau

TARIFS

De 26 € à 259 € (selon tranche de revenus)
De 46 € à 461 € (selon tranche de revenus)

pour les personnes ELIGIBLES à l'aide ANCV
pour les personnes NON éligibles à l'aide ANCV

Ce tarif comprend :

- le séjour en pension complète, 1/4 de vins aux repas, café au déjeuner
- le repas au restaurant pour l'excursion à la journée
- les excursions et visites prévues au programme
- les animations et activités au centre de vacances
- l'accès libre à l'espace détente
- la taxe de séjour

Ce tarif ne comprend pas:

- le supplément Chambre individuelle (*disponibilités limitées*)
- le transport collectif pour se rendre au centre de vacances
- vos dépenses personnelles
- l'assurance rapatriement de 7 € obligatoire